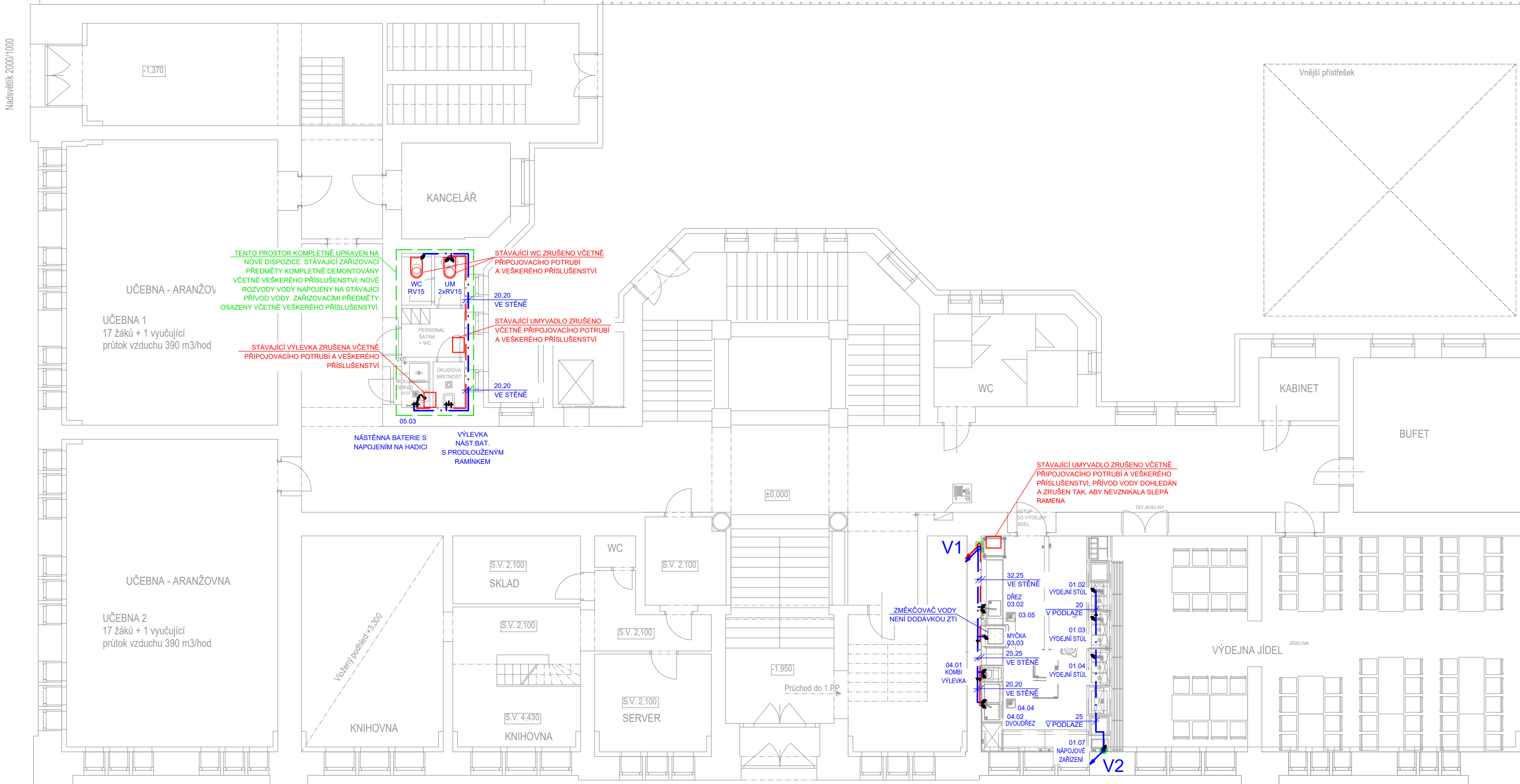
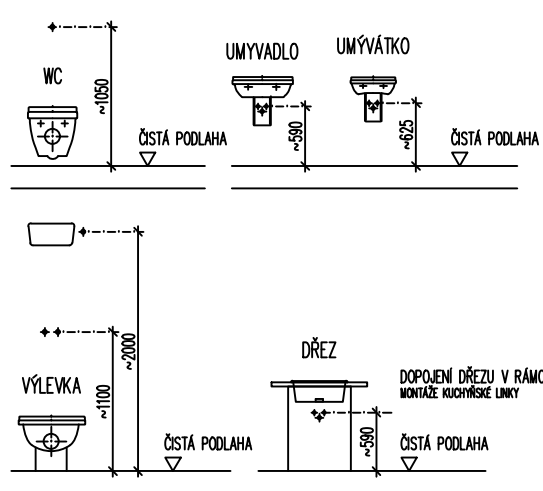


PŮDORYS 1.NP



SCHEMA PŘIPOJENÍ ZAŘÍZOVACÍCH PŘEDMĚTŮ



POŽADAVKY PROFES GASTRO:

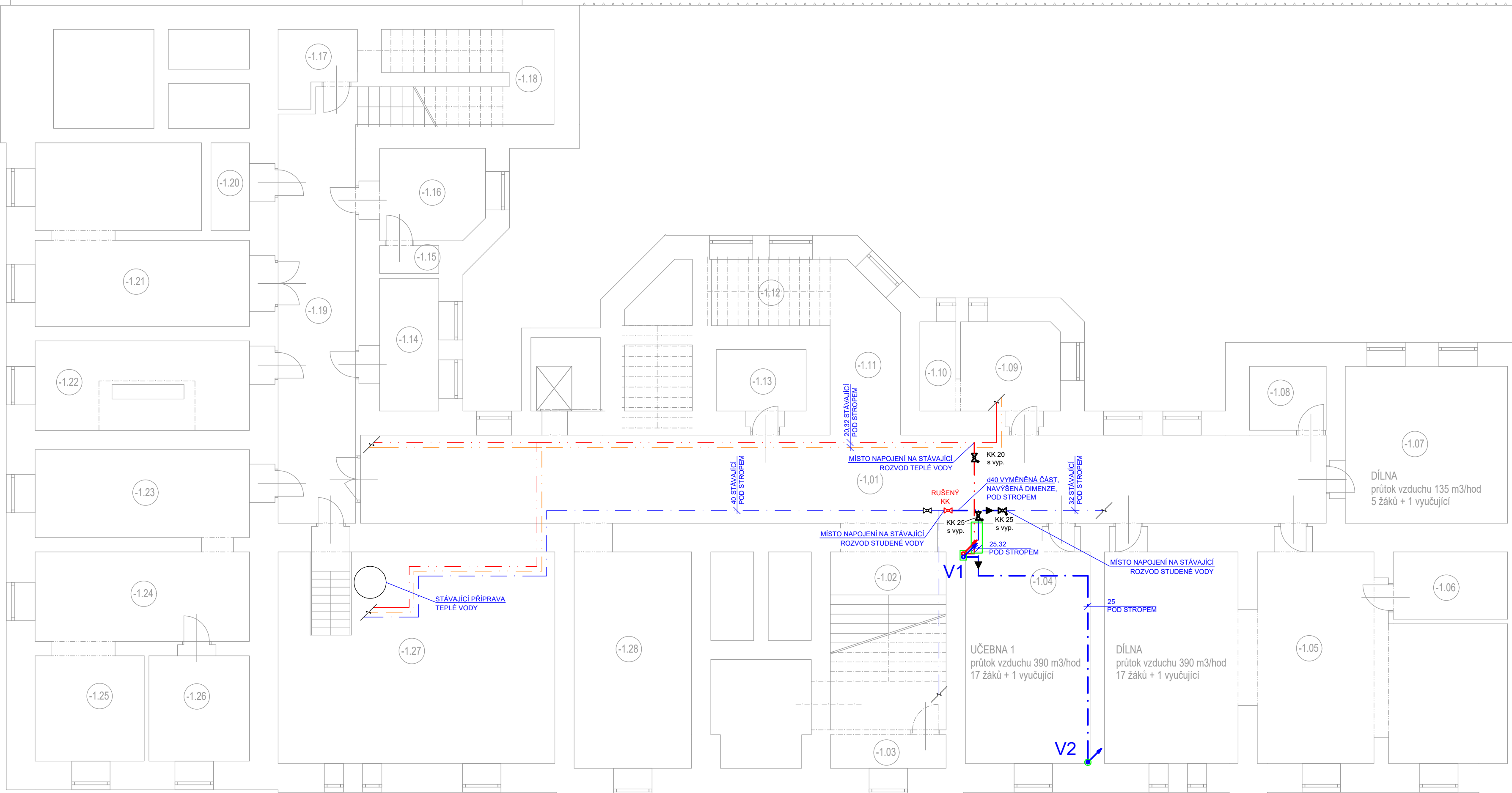
Pozi ce	Název zařízení	Počet kusů	Voda		Odpad		Způsob připojení	Poznámka
			SV+TV	Výška	DN	Výška		
Střední odborná škola obchodu, užitého umění a designu, Plzeň, Nerudova 33 – VÝDEJNA JÍDEL								
I N S T A L A Č N Í T A B U L K A								
	01 – VÝDEJ JÍDEL							
01.02	vyhřívání výdejní stůl 2x GN1/1	1	SV3/8"	0	50	0	el.kabel, volný konec 2000 mm, voda zakončena rohákem	
01.03	vyhřívání výdejní stůl 3x GN1/1	1	SV3/8"	0	50	0	el.kabel, volný konec 2000 mm, voda zakončena rohákem	
01.04	vyhřívání výdejní stůl 3x GN1/1	1	SV3/8"	0	50	0	el.kabel, volný konec 2000 mm, voda zakončena rohákem	
01.07	zařízení na přípravu a výdej studených nápojů	1	SV3/8"	500	50	450	el.zásuvka, volný konec 2000 mm, voda zakončena rohákem	
03 – MYTÍ STOLNÍHO NÁDOBI								
03.02	předmývací stůl sprchový systém	1	3/8"	500	50	450	voda zakončena rohákem	
03.03	myčka	1	SV3/4"	500	50	0	el.přes samostatný vypínač, volný konec 2000 mm, voda zakončena pračkovým kohoutem	Přívodní voda musí být upravena – změkčena.
03.05	podlahová vpust s roštem	1			110	-220		Osazení podlahové vpustě zajišť stavba ještě před betonováním !!
04 – MYTÍ PROVOZNIHO NÁDOBI								
04.01	kombi/vylevka páková baterie	2	3/8"	500	50	0	voda zakončena rohákem	
04.02	mycí dvoudřez sprchový systém	1	3/8"	500	50	450	voda zakončena rohákem	
04.04	podlahová vpust s roštem	1			110	-220		Osazení podlahové vpustě zajišť stavba ještě před betonováním !!
05 – SKLAD BIOLOGICKÉHO ODPADU								
05.02	podlahová gula nástěnná hadice s koncovkou	1	3/8"	1200		-220	voda zakončena nástěnnou baterií	Osazení podlahové vpustě zajišť stavba ještě před betonováním !!
05.03	koncovkou	1	3/8"					
Poznámka: 1) Výška u přípojného bodu (0) znamená, že přívod musí být připojen ze země !!!								

Poznámka: 1) Výška u přípojného bodu (0) znamená, že přívod musí být připraven ze země !!!

POZNÁMKA:

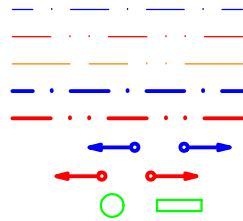
- Jedná se o rekonstrukci stávající budovy školy, kde mimo jiné v 1.NP nově vzniknou prostory jídelny a výdejny jídel.
- Vodovodní přípojka a fakturační vodometná soustava jsou stávající a nebude do nich zasahováno.
- Teplá voda je připravována centrálně v technické místnosti v 1.PP, do přípravy teplé vody nebude zasahováno.
- Stávající potrubí rozvodu studené vody, teplé vody včetně cirkulace jsou vedeny pod stropem 1.PP k stávajícím stoupacím potrubím, odkud se připojují jednotlivé zařizovací předměty.
- Nově řešené prostory jídelny v 1.NP budou napojeny o podlaží níže v 1.PP pod stropem na stávající potrubí rozvody. Bude napojena studená a teplá voda. Připojovací potrubí budou vedena ve stěnách, předstěnách nebo v drážce v podlaží.
- Sanitární zázemí pro výdej jídel bude řešeno na druhém konci chodby. Studená a teplá voda je zde přivedena ke stávajícímu sanitárnímu zázemí, které bude kompletně upraveno. Stávající zařizovací předměty budou zrušeny a poté budou osazeny nové zařizovací předměty dle nových dispozic. Stávající přívod studené a teplé vody bude využit pro nové rozvody vody v rámci nového sanitárního zázemí.
- Pro veškeré nové rozvody vody budou použity tepelné izolace v souladu s vyhl. č. 193/2007 Sb., studená voda bude izolována proti rosení (předpokládá se tl. min. 20 mm).
- Při průchodech potrubí stěnou budou použity chráničky. Prostupy požárními úseky budou těsněny proti požaru certifikovaným způsobem na požární odolnost dle požární zprávy a dle příslušných požárních norem.
- Veškeré zařízení, potrubí a příslušenství bude upevněno pomocí typových závěsů a úchyty.
- Rozvody budou provedeny tak, aby byla umožněna jejich dilatace včetně provedení pevných a kluzných podpěr dle návodu výrobce.
- Potrubí teplé, studené vody, cirkulace a požární vody nutno koordinovat s ostatním vedením TZB a to především VZT, kanalizací a vytápění a dále také s elektro částí.
- Všechny vodovodní baterie budou chromové a opatřeny keramickým mísicím systémem, individuálním nastavením teploty, omezením průtoku, perlatorem a budou dodávány včetně odtokových souprav.
- Upozorňujeme, že vodovodní potrubí se nesmí přímo dotýkat obkladu pro omezení šíření hluku z potrubí. Prostor mezi potrubím a obkladem bude vyplněn silikonem.

PŮDORYS 1.PP



LEGENDA:

STUDENÁ VODA STÁVAJÍCÍ
TEPLÁ VODA STÁVAJÍCÍ
CIRKULACE STÁVAJÍCÍ
STUDENÁ VODA NOVÁ - PP-RCT
TEPLÁ VODA NOVÁ - PP-RCT
STOUPACÍ POTRUBÍ STUDENÉ VODY NOVÉ
STOUPACÍ POTRUBÍ TEPLÉ VODY NOVÉ
POŽÁRNÍ PRŮCHODKY



LEGENDA:

	m ²
-1.01 Chodba	83.30
-1.02 Schodiště	20.14
-1.03 Tech.m.	3.80
-1.04 Učebna - dílna obrábění	25.80
-1.05 Učebna - dílna obrábění	51.78
-1.06 Sklad	23.78
-1.07 Dílna	24.91
-1.08 Sklad	4.80
-1.09 Sklad	8.67
-1.10 Sklad	3.14
-1.11 Chodba	10.73
-1.12 Schodiště	7.72
-1.13 Spisovna	5.39
-1.14 Sklad	7.68
-1.15 Sklad	1.61
-1.16 Sklad	9.32
-1.17 Sklad	4.95
-1.18 Schodiště	15.18
-1.19 Sklad	32.13
-1.20 Sklad	3.30
-1.21 Rozvodna NN, trafo	32.39
-1.22 Sklad	17.75
-1.23 Skolník	18.43
-1.24 Skolník	18.76
-1.25 Skolník	11.22
-1.26 Skolník	10.33
-1.27 Výměníková stanice	57.10
-1.28 Satna	24.86
CELKOVÁ PODLAHOVÁ PLOCHA	538.97

PARÉ:

1 2 3 4 5 6 7 8 9 10 11 12 13 14 15

STATUS DOKUMENTACE:

DOKUMENTACE PRO PROVEDENÍ STAVBY

NÁZEV STAVBY:

Energetické úspory objektu Střední odborné školy obchodu, užitého umění a designu Plzeň, Nerudova 33

MÍSTO STAVBY:

Stávající školní objekt na parcele č. 9813

KATASTRÁLNÍ ÚZEMÍ:

Plzeň

INVESTOR:

Střední odborná škola obchodu, užitého umění a designu, Plzeň, Nerudova 33
Nerudova 1214/33, 301 00 Plzeň
+420 377 183 611
klesova@nerudovka.cz

GENERÁLNÍ PROJEKTANT:



Area Projekt s.r.o.
Chudenicke 1059/30, Praha 10, 102 00
+420 776 699 446
sekretariat@areaprojekt.cz
HP: Ing. Petr ČERNÝ

PROJEKTANT SPECIALISTA:



SEAP s.r.o.
Na Pátku 1171, 337 01 Rokycany
+420 371 746 011
seap@seap.cz
VYPRACOVAL: Zuzana KRATOCHVÍLOVÁ
SCHVÁLIL: Veronika BURIANOVÁ, DIS.

RAZÍTKO AUTORIZOVANÉ OSOBY:

OBJEKT:

DATUM: 09/2024

PROJEKTOVÁ ČÁST:

D.1.4.1 Zdravotně technické instalace

MĚŘÍTKO: 1:100

NÁZEV VÝKRESU:

PŮDORYS 1.PP A 1.NP - vodovod

ZAK. ČÍSLO: 082/2023

ČÍSLO VÝKRESU: D.1.4.1 - 01